



Comité de pilotage – Décembre 2020

Site Natura 2000

FR 5400422 « Landes de Touvérac Saint-Vallier »

1^{ère} tranche d'animation pour l'Agence MTDA





- **Maitre d'ouvrage** : Direction Départementale des Territoires de la Charente
- **Structure animatrice** : Agence MTDA représentée par François LEGER
- **Durée du marché** : 3 ans (Novembre 2019 à Novembre 2022)

Site Natura 2000 « Landes de Touvérac Saint-Vallier »

Le site Natura 2000 « Landes de Touvérac Saint-Vallier »

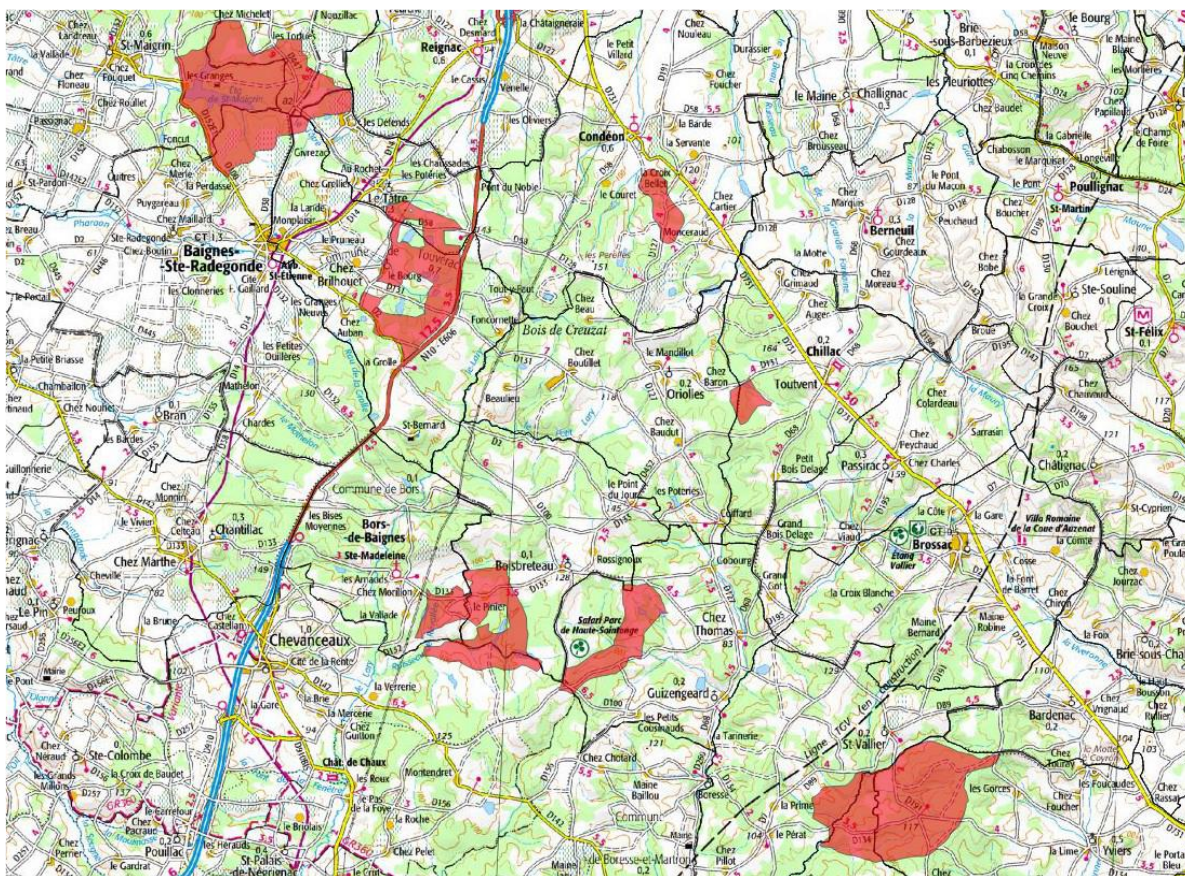


Fiche d'identité du site

Département : *Charente (16) et Charente-Maritime (17)*

Communes : *Baignes-Sainte-Radegonde, Boisbretreau, Bors, Chevanceaux, Chillac, Condéon, Guizengeard, Le Tâtre, Montmérac, Oriolles, Saint-Maigrin, Saint-Vallier, Sauvignac, Touvérac, Yviers*

Superficie : 2 222 ha



Site Natura 2000 « Landes de Touvérac Saint-Vallier »



Le site Natura 2000 « Landes de Touvérac Saint-Vallier »



- Site composé de 7 noyaux intégrés à la Double
- Complexe de landes calcifuges atlantiques, sèches à humides, localement tourbeuses.
- Nombreux habitats associés ; Bois maigres de Pin maritime et Chêne tauzin, étangs méso-oligotrophes, tourbières à sphaignes ...
- 12 Habitats d'intérêt communautaire dont 4 prioritaires * :
 - 4220 : Landes humides atlantiques tempérées à *Erica ciliaris* et *Erica tetralix** ;
 - 6230 : Formations herbeuses à *Nardus*, riches en espèces, sur substrats siliceux des zones montagnardes (et des zones submontagnardes de l'Europe continentale)* ;
 - 7110 : Tourbières hautes actives* ;
 - 91E0 : Forêts alluviales à *Alnus glutinosa* et *Fraxinus excelsior* (*Alno-Padion*, *Alnion incarnae*, *Salicion albae*)*.



Site Natura 2000 « Landes de Touvérac Saint-Vallier »

Le site Natura 2000 « Landes de Touvérac Saint-Vallier »



- Intérêt faunistique fort avec de nombreuses espèces de l'Annexe II de la Directive Habitats-Faune-Flore :
 - 4 insectes ;
 - 4 mammifères dont 2 chiroptères ;
 - 1 reptiles.

Site Natura 2000 « Landes de Touvérac Saint-Vallier »

- Assurer dans le temps et pour les générations futures la préservation des habitats d'intérêt communautaire identifiés en conciliant les activités humaines (économiques, de loisirs, ...) présentes, dans le respect de la propriété privée ;
- Sensibiliser la population et les acteurs concernés (propriétaires, exploitants, ...) au caractère remarquable et fragile du patrimoine naturel identifié ;
- Permettre la mise en œuvre et le suivi du document d'objectifs.

➔ 32 fiches actions visant à répondre à ces objectifs.

Site Natura 2000 « Landes de Touvérac Saint-Vallier »

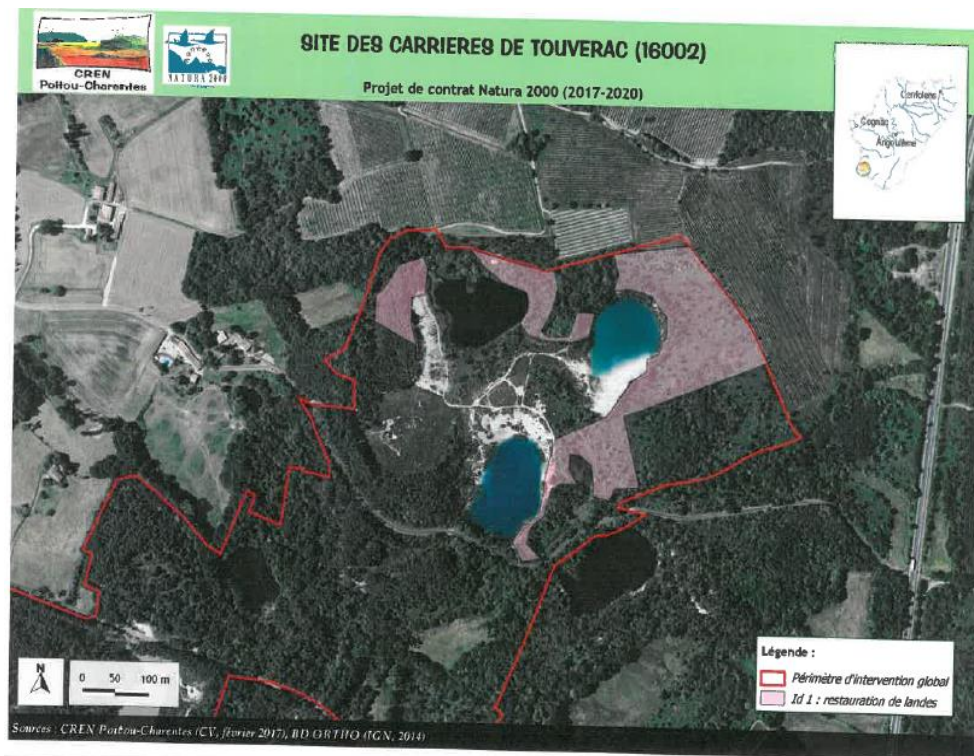


Gestion des habitats et des espèces



➤ Contrat Natura 2000

- Contexte difficile pour les contrats ;
- Pas de nouveau contrat sur le site.
- Dernier contrat signé : le CEN NA à Touvérac pour des opérations de chantier lourd de restauration de milieux ouverts par débroussaillage.
- Visite de fin de chantier



Site Natura 2000 « Landes de Touvérac Saint-Vallier »

➤ Charte Natura 2000

- Proposition à chaque mairie de signer la charte ➔ Rencontre et présentation du dispositif d'adhésion avec les mairies de :
 - Baignes ;
 - Chevanceaux ;
 - Bors.

- En attente de leur décision suite aux échanges en conseil municipal.

Site Natura 2000 « Landes de Touvérac Saint-Vallier »



Assistance à l'application du régime d'évaluation des incidences





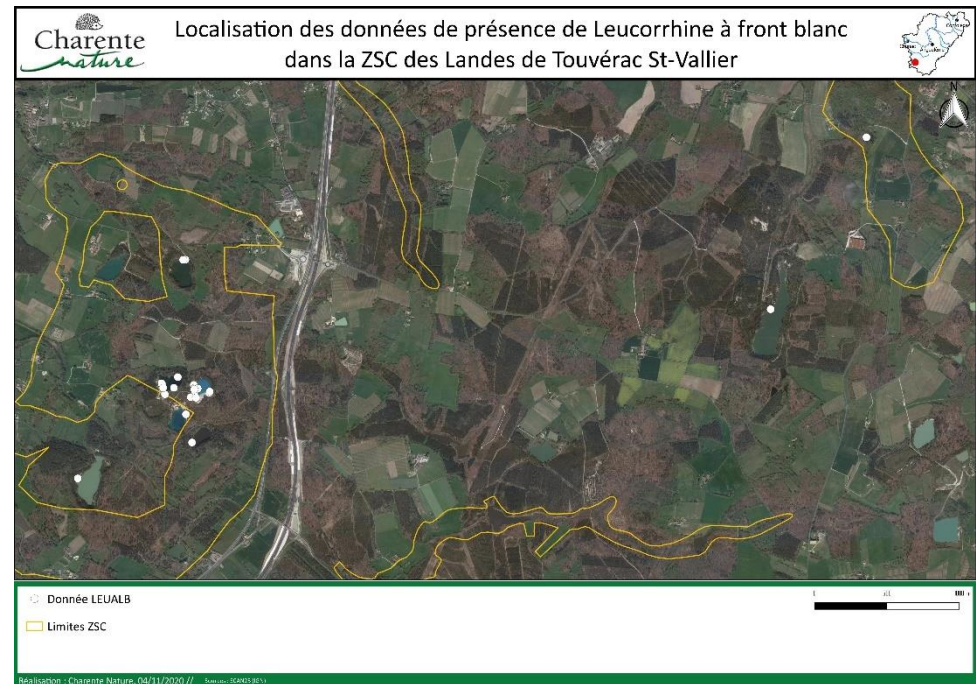
- Rôle de la structure animatrice : Rappeler la procédure à suivre, sensibiliser le pétitionnaire aux enjeux du site et transmettre les éléments en notre possession.
 - Difficultés liées aux manques de données naturalistes récentes.
- Plusieurs projets sur le territoire et notamment :
 - Projet de retournement de prairie permanente au Tâtre ;
 - Projet d'accrobranche et d'hébergement à Montmérac ;
 - Projet de bâtiment agricole à toiture photovoltaïque au Tâtre ;
 - Projet de hangar à toiture photovoltaïque à Boisbreteau.
- Mise en place d'un outil cartographique interne pour la prise en compte des effets cumulés des projets.

Site Natura 2000 « Landes de Touvérac Saint-Vallier »



**Amélioration des
connaissances et suivis
scientifiques**

- Résultats du suivi Sonneur à ventre jaune (*Bombina variegata*) sur le site par Charente Nature dans le cadre de l'AAP DREAL 2020 :
 - Aucune station mise en évidence
- Evaluation de l'état de conservation des populations de Leucorrhine sur le site par Charente Nature dans le cadre de l'AAP DREAL 2020.
 - Plusieurs stations identifiées (cf. carte ci-jointe)
- Suivi et recherche de la Cistude d'Europe (*Emys orbicularis*) par Charente Nature dans le cadre de l'AAP DREAL 2020
 - Prospections sur le site prévues en 2021



Site Natura 2000 « Landes de Touvérac Saint-Vallier »

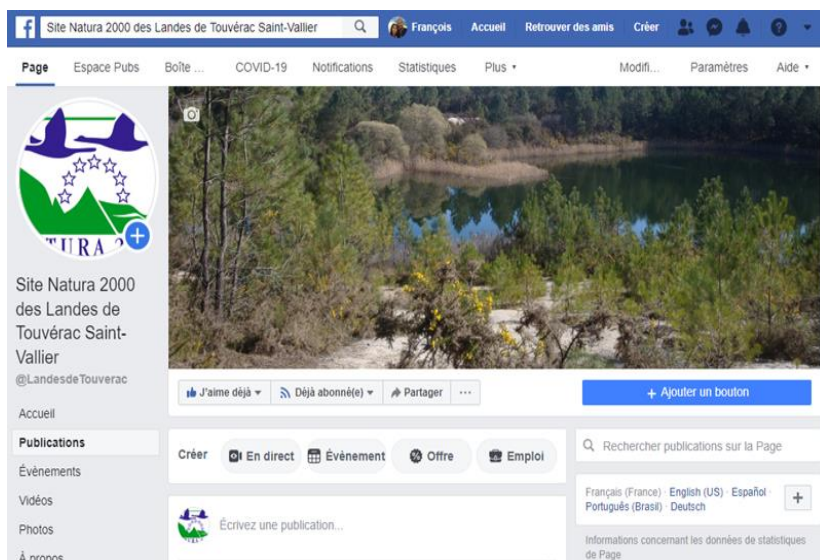


**Information,
communication et
sensibilisation**

Information, communication et sensibilisation



- Création et animation de la page Facebook dédiée au site Natura 2000 : <https://www.facebook.com/LandesdeTouverac>
- Animation et complément du site internet : <http://landesdetouverac.n2000.fr/>



Site Natura 2000 « Landes de Touverac Saint-Vallier »


**PRÉFÈTE
DE LA
CHARENTE**
*Liberté
Égalité
Fraternité*


**AGENCE
M.T.D.A.**
CONSEIL EN ENVIRONNEMENT



- Prise de contacts avec les partenaires locaux potentiels (autres animateurs Natura 2000, PNA et Life Vison, Pays Sud Charente, Charente Nature, CETEF, ...)
- Envoi d'une lettre d'information aux mairies pour le changement de structure animatrice.
- Participation à la réunion du Conseil Départemental de la Charente pour l'organisation et la méthode de réalisation de travaux au droit d'ouvrages d'arts routiers départementaux.
- Veille active sur les plans, projets, programmes, travaux ou documents d'urbanisme.

Site Natura 2000 « Landes de Touvérac Saint-Vallier »

- Sortie Grand public le samedi 19 septembre 2020 aux étangs de Touvérac (secteur Nord) en partenariat avec le CEN NA.
- Sortie Grand public à la découverte des mammifères le samedi 10 octobre 2020 sur aux étangs de Touvérac (secteur Sud) dans le cadre de la Fête de la Nature



Site Natura 2000 « Landes de Touvérac Saint-Vallier »



- Création d'une affiche pour mettre en valeur les enjeux écologiques du site

Site Natura 2000 « Landes de Touvérac Saint-Vallier »



**Gestion administrative,
financière et animation de
la gouvernance**

Gestion administrative, financière et animation de la gouvernance



- Réunion de lancement de l'animation avec la DDT de la Charente.
- Réunion de changement de structure animatrice avec la Chambre d'Agriculture de la Charente.
- Remplissage de l'outil de suivi SIN 2.
- Proposition d'intégration de nouveaux membres au COFIL (autres animateurs Natura 2000 et chargé de mission PNA VISON).
- Proposition d'adaptation de l'allocation des jours à chaque tâche en raison du contexte sanitaire et des contraintes liées.
- Présentation, note et compte-rendu pour le COFIL dématérialisé de 2020.

Coût 1^{ère} année :
12 315 € HT

Coût 2^{ème} année :
10 940 € HT

Site Natura 2000 « Landes de Touvérac Saint-Vallier »

Merci de votre attention



Contacts :

☐ DDT Charente

Sébastien HAMEL

05.17.17.38.64

ddt-biodiversite@charente.gouv.fr

☐ Agence MTDA

François LEGER

Animateur du site Natura 2000 Landes de
Touvérac Saint-Vallier

09.82.58.27.91 / 06.79.93.98.54

francois.leger@mtda.fr



Site Natura 2000 « Landes de Touvérac Saint-Vallier »